

FAVARON

CATALOGO 2015

Equestrian



FAVARON di Favaron Luigi
Via Noventana 123
35027 Noventa Padovana (PD) - ITALY
Tel. +39 049 89 31 288
Fax +39 049 89 31 289
mail favaron@favaron-italy.com
www.favaron-italy.com

innovative technology



art. F01 - Ferro

Spessore: 8mm	Misure:
Colore: Neutro	0—135 x 122mm
Materiale: Rigido	1—148 x 128mm
	2—155 x 135mm
	3—160 x 141mm
	4—169 x 148mm

Note:
 Ottima aderenza e durata.
 Mantiene la pressione uniforme su tutto il piede.
 La misura "0" è arrotondata in punta per i puledri.



art. F02 - Ferro a freccia

Spessore: 9mm	Misure:
Colore: Neutro	1—149 x 129mm
Materiale: Rigido	2—150 x 133mm
	3—168 x 149mm

Note:
 Il poliuretano rigido limita i carichi deformanti del fissaggio prevenendo tensioni eccessive sull'unghia ed a livello dei talloni.
 Resistente ma flessibile, facilmente lavorabile.



art. F03 - Racchetta

Spessore: 10mm	Misure:
Colore: Azzurro	1—144 x 120mm
Materiale:	2—154 x 130mm
Rigido / Semi-rigido	3—167 x 142mm

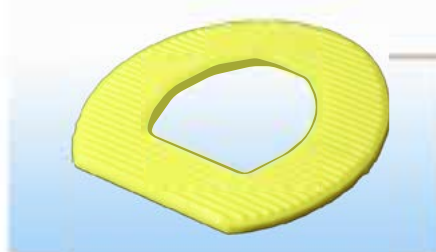
Note:
 L'abbondante bietta agisce sul fettone scaricando le parti esterne dello zoccolo, togliendo quindi pressione dai talloni.



art. F04 - Pianella

Spessore: 9mm	Misure:
Colore: Azzurro	1—149 x 129mm
Materiale:	2—150 x 133mm
Rigido / Semi-rigido	3—168 x 149mm

Note:
 Ferro prevalentemente terapeutico. Permette al piede del cavallo un approccio uniforme e stabile alleviando le infiammazioni e favorendo la ripresa delle normali funzioni articolari.



art. F06 - Spyder

Spessore: 3mm	Misure:
Colore: Giallo fluo	0—133 x 120mm
Materiale: Rigido	1—148 x 127mm
	2—155 x 135mm
	3—158 x 140mm
	4—169 x 148mm

Note:
 Per correre sferrati, ottimo grip, minimo volume e peso (28 gr.).
 Chiodi PG



art. FG06 - Spyder con lamina in gomma

Spessore: 5mm	Misure:
Colore: Giallo/Nero	0—133 x 120mm
Materiale: Rigido	1—148 x 127mm
	2—155 x 135mm
	3—158 x 140mm
	4—169 x 148mm

Note:
 E' più leggera di una ferratura composta da ferro+soletta e meno costosa.
 Permette una biomeccanica naturale (non ha volume) e protegge la suola.
 Incollaggio a caldo, resiste all'acqua ed al fango.

innovative technology



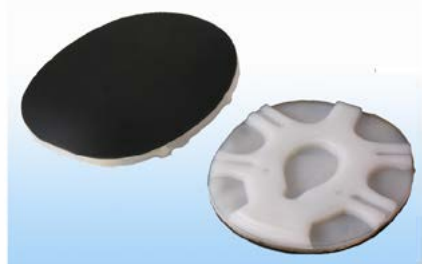
art. F07 - Rana

Spessore: 9mm
Colore: Neutro
Materiale: Rigido

Misure:
 2—135 x 125mm
 4—150 x 140mm

Note:

Resistente, leggera, elastica, mantiene la forma. Il consumo permette un progressivo auto-aggiustamento dell'angolo del piede (migliora gli appiombi) grazie alle caratteristiche tecniche della mescola. Particolarmente indicata per problemi alle ginocchia. Si applica con chiodi PG.



art. FG07 - Rana con gomma 2mm

Spessore: 11mm
Colore: Neutro/Nero
Materiale: Rigido

Misure:
 2—135 x 125mm
 4—150 x 140mm

Note:

Versione gommata a catena molecolare allungata per un miglior shock-absorbing. L'incollaggio dell'elastomero avviene a caldo. Resiste all'acqua e al fango.



art. FINST07 - Rana con inserto traforato

Spessore: 9mm
Colori: Giallo: allenamento
 Neutro: corsa
Materiale: Rigido

Misure:
 2—135 x 125mm
 4—150 x 140mm

Note:

Questa soluzione offre **rigidità strutturale**, elevato **assorbimento** delle **vibrazioni** e **flessibilità** lato talloni evitando il rischio di aver il cavallo sferrato per un colpo accidentale. Si applica con chiodi a testa piatta.



art. F08 - Ferro a bollini

Spessore: 8mm
Colore: Neutro
Materiale: Rigido

Misure:
 2—152 x 135mm

Note:

I bottoni rigidi assicurano un ottimo grip sul terreno senza frenare la biomeccanica naturale. Ottima capacità di assorbimento delle vibrazioni.

innovative technology



art. S01 - Flaps chiusa

Spessore: 9mm	Misure:
Colore: Neutro	1—143 x 122mm
Materiale: Rigido	2—150 x 130mm
	3—155 x 135mm
	4—170 x 150mm

Note:

Il ferro a mezzaluna può essere sostituito dal ferro in plastica spyder adattato o dalla mezzaluna in acciaio da 2mm se si vuole grip in punta o minor peso davanti.



art. S02 - Flaps con foro

Spessore: 9mm	Misure:
Colore: Neutro	1—148 x 128mm
Materiale: Rigido	2—155 x 135mm
	3—160 x 141mm
	4—169 x 148mm

Note:

Stessa stabilità ed elasticità di quelle chiuse. La particolare mescola presenta alta resistenza all'usura e permette una lavorazione più rapida se si vuole utilizzare questa soletta aperta.

Si consiglia l'utilizzo della mezzaluna in acciaio lavorabile per un miglior scivolamento.



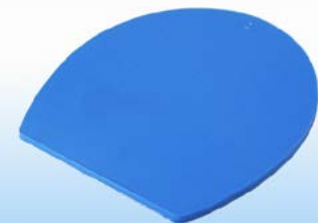
art. S03 - Soletta con rialzo centrale

Spessore: 4mm	Misure:
Colore: Neutro	piccola—151 x 125mm
Materiale:	media—170 x 150mm
Semi-rigido	grande—188 x 185mm

Note:

La particolare forma permette la continua traspirazione della suola, l'abbondante biacca agisce sul feltro scaricando le parti esterne dello zoccolo togliendo quindi pressione ai talloni.

Ottimo rimedio in presenza di talloni bassi o sfuggenti. La soletta si adatta alla forma dello zoccolo semplicemente tagliandola a disegno del piede.



art. S04 - Soletta piana spess. 3,8mm

Spessore: 3,8mm	Misure:
Colore: Azzurro	Unica—169 x 145mm
Materiale:	
Rigido / Semi-rigido	

Note:

Con notevole effetto memoria nonostante il basso spessore; alta resistenza all'abrasione. Si abbinava ottimamente con il ferro spyder da 3mm.

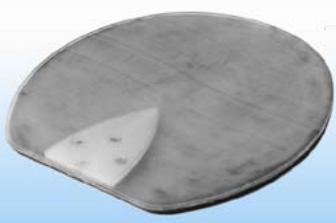


art. S05 - Soletta piana spess. 2,8mm

Spessore: 2,8mm	Misure:
Colore: Neutro	Piccola -151 x 134mm
Materiale:	Grande -168 x 149mm
Morbido / Semi-rigido / Rigido	

Note:

Sottile e leggera, flessibile ma con ottima resistenza all'abrasione. La struttura non viene incisa dallo zoccolo grazie all'ottima memoria di ritorno; l'elasticità del materiale accompagna l'elaterio dei talloni evitando il consumo per attrito.



art. SG05 - Soletta piana con gomma

Spessore: 4,8mm	Misure:
Colore: Neutro/Nero	piccolo -151 x 134mm
Materiale: Rigido	grande -168 x 149mm

Note:

Abbinamento di una soletta rigida ma sottile (art.S05) con una lamina di gomma a catena molecolare allungata. Poco peso e volume. Scarica lateralmente oltre il 50% dell'energia negativa da impatto.

innovative technology

art. S06 - Solettone

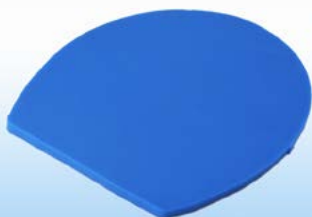


Spessore: 5,5mm Misure:
 Colore: Nero unica—188 x 185mm
 Materiale:
 Semi-rigido

Note:

Estremamente resistente con ottima risposta alle vibrazioni, particolarmente adatto a cavalli di peso o che percorrono in gara lunghe distanze.

art. S07 - Soletta rialzata 6/3mm

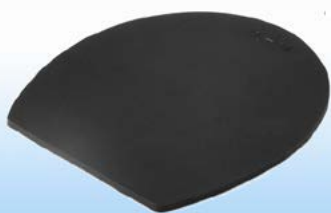


Spessore: 6/3mm Misure:
 Colore: Azzurro unia—169 x 145mm
 Materiale: Rigido

Note:

Serve a modificare l'angolo del piede, da utilizzare in caso di talloni bassi.

art. S08 - Soletta rialzata 3/1mm



Spessore: 3/1mm Misure:
 Colore: Nero unica—167 x 145mm
 Materiale: Rigido

Note:

Si abbina ottimamente con il ferro spyder. Serve a modificare l'angolo del piede.

art. SG08 - Soletta rialzata 3/1mm con gomma anti-shock



Spessore: 5/3mm Misure:
 Colore: Nero unica—167 x 145mm
 Materiale: Rigido

Note:

Abbina la proprietà vibroassorbente a quella terapeutica. Incollaggio a caldo, resiste all'acqua e al fango.

art. S09 - Soletta con magneti in neodimio



Spessore: 3mm Misure:
 Colore: Neutro piccola —151 x134mm
 Material: grande —168 x 149mm
 Rigido / Semi-rigido

Note:

Azione antidolorifica ed antinfiammatoria. Il magnete è ad energia continua. Indicate per tutte le patologie dove è necessario migliorare il flusso ematico locale. La parte con la goccia è sempre rivolta verso il fettone.

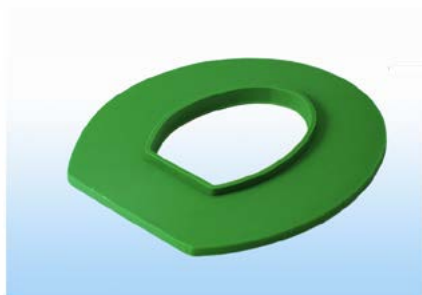
art. S10 - Track



Colore: Neutro Misure:
 Materiale: Semi-rigido unica—167 x 145mm

Note:

Le pareti verticali interne limitano il movimento del ferro. Leggera, facilmente lavorabile e resistente. Adatta a cavalli da galoppo per la sua leggerezza.

innovative technology**art. S12 - Wall**

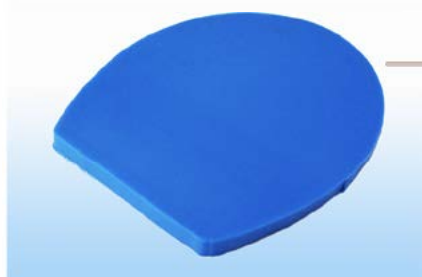
Colori:
Giallo (rigido)
Verde (semi-rigido)

Misure:
piccola —145 x135mm
grande —165 x 145mm

Note:

Il prodotto si presenta in due versioni, **rigida** e **semi-rigida**, con apertura centrale già predisposta.

La particolare composizione della plastica migliora l'assorbimento delle vibrazioni ad alta frequenza e facilita la biomeccanica sul piano sagittale, punta-talloni.

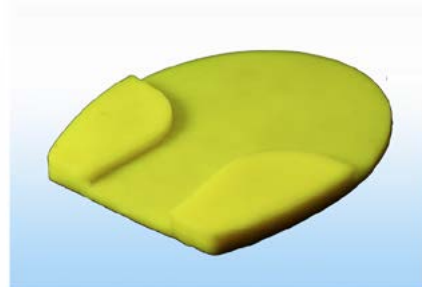
**art. S13 - Soletta rialzata 10/3mm**

Spessore: 10/3mm
Colore: Azzurro
Materiale: Rigido

Misure:
unica—165 X145mm

Note:

Sono più spesse nei talloni che in punta, servono per aggiustare l'angolo del piede e vengono usate in caso di talloni molto bassi.

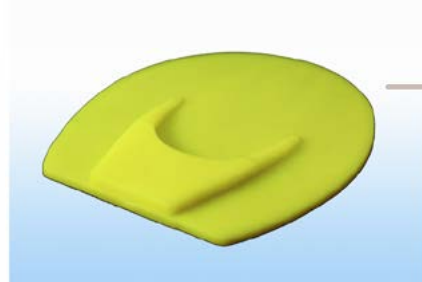
**art. S14 - Twice**

Spessore: 5,2mm
Colore: Giallo fluo
Materiale: Rigido

Misure:
unica—167 x 143mm

Note:

Soletta con rialzo sui lati del tallone per un migliore appoggio sul terreno, toglie pressione sul fettone.

**art. S15 - Bull**

Spessore: 6mm
Colore: Giallo fluo
Materiale: Rigido

Misure:
unica—165 x 145mm

Note:

Serve a dare protezione o supporto al fettone, contiene il ferro che ha tendenza a spostarsi.

HELP

Una passeggiata tranquilla con
HELP al posto del FERRO

**ECONOMICA RESISTENTE,
SENZA PARTI METALLICHE, COSI'
LEGGERA DA ESSERE TASCABILE,**
risolve facilmente il problema della
perdita del ferro soddisfacendo la
necessità del cavallo senza
rovinare la passeggiata.

Facile da montare e da togliere,
occorre solamente ritagliare la
parte posteriore a misura del
ferro in modo da evitare un
eventuale perdita per calpestio
dello zoccolo posteriore.

**SOSTITUISCE I BENDAGGI
PER UN'AZIONE TERAPEUTICA**

*La scarpetta è adatta alle
seguenti misure: dal nr. 4 al nr. 7*



art. Help



Soluzione chiusa



Soluzione con foro centrale



Soluzione aperta
come un ferro